

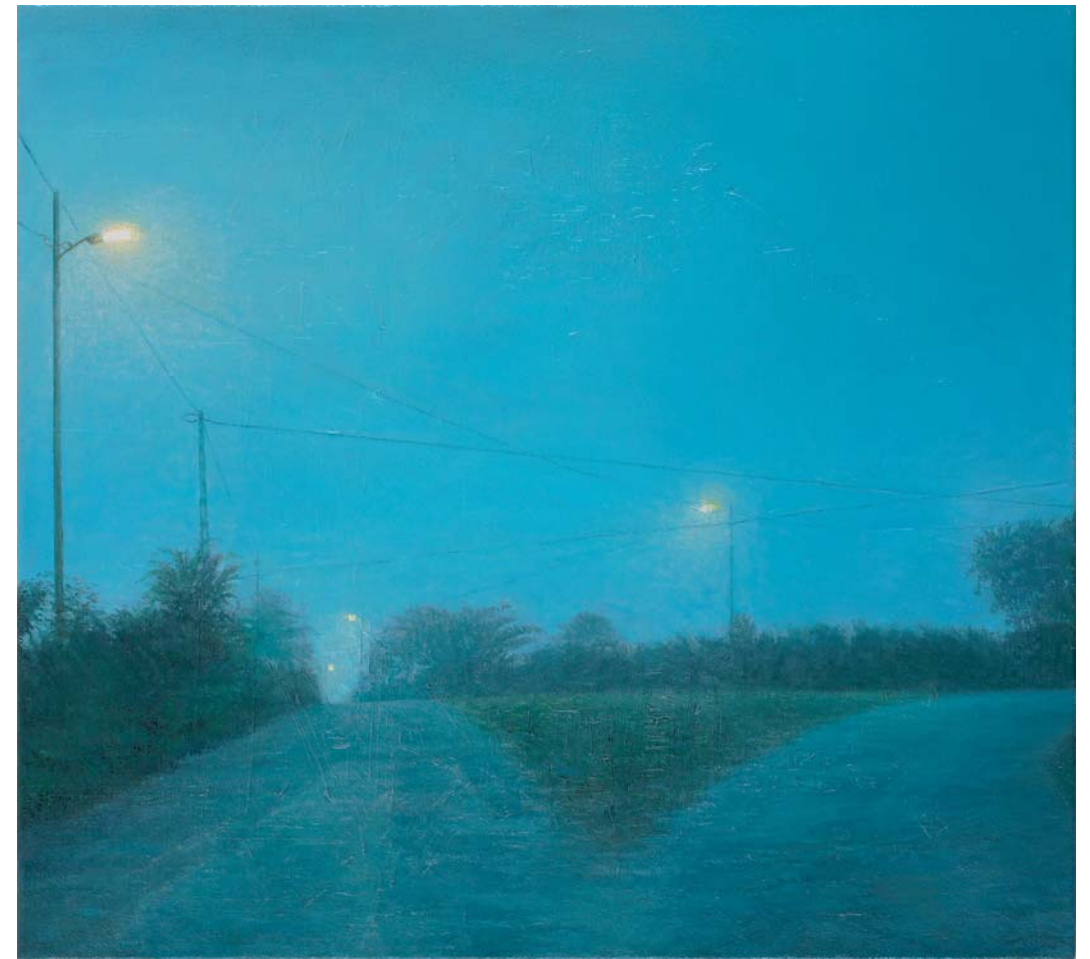


Celso Martínez Naves

U N T E R W E G S



*Bergbom, 2005, Öl auf Leinwand 30 x 40 cm Privatbesitz*



*El Berrón II, 2005, Öl auf Leinwand 90 x 100 cm*



*Berlin (Prenzlauer Allee), 2007, Öl auf Leinwand 120 x 130 cm*

Unterwegs

Dem Licht, wo es sich am meisten behaupten muss und wo man es am nötigsten hat, in der Dunkelheit, gilt das größte Interesse in meinen Arbeiten.

In La Habana zum Beispiel ist es durch die Energierestriktion spärlich. Ganze Straßenzüge sind dunkel, hier und da eine fahle Laterne, ein Hotel oder ein schwach beleuchteter Balkon.

Umso geheimnisvoller sind dort die Schatten und umso ersehnter die Lichtquellen.

Dafür protzt bei Tag die Helligkeit im Überfluss.

Die gleißende Sonne des Mittags lässt das Leben erstarren bis die Abenddämmerung jäh hereinbricht, etwas Kühlung bringend, so dass die Straßen und Hausportale sich wieder bevölkern.

Das Licht muss sich durch die Abgasschwaden der veralteten Dieselmotoren kämpfen.

Die feuchte Luft vibriert im Takt der fröhlichen Salsa-Rhythmen, die nachts aus allen Ecken schallen.

Mit dem Zwielflicht der Morgendämmerung, das sich in dem dampfenden Dunst der Nacht reflektiert, steigt ein Schleier auf, der alle Konturen verwischt.

Aus diesen Ereignissen schöpfe ich Motive für meine Malerei.

Und...

Aus der Üppigkeit der Natur, aus den mit wunderlichen Palmen dekorierten fruchtbaren Landschaften, aus der vielfältigen Farbigkeit, Dichte und Fülle der Tropenwelt.

Aus dem erwachenden Madrid mit der schattigen und verspielten Architektur unter dem klaren und trockenen Himmel der Hochebene und deren Spiegelung in den nassen Straßen, die nächtlich berieselt werden, um Staub und Abgase auszuschwemmen.

Aus dem Berlin von heute mit seiner Polarität zwischen Tradition und Streben, wo sich das Flanieren und die Beschaulichkeit in den alten Vierteln mit der Hektik und Geschäftigkeit der transparenten und weiträumigen, jüngst erneuerten Orte, tolerant vermischen. Alles immer eingerahmt vom Wasser irgendeines Sees, Flusses, Kanals oder irgendeiner Pfütze.

Aus dem tiefen und satten Grün des modellhaften deutschen Waldes sowie aus der Aufgeräumtheit und Bestimmtheit der Kulturlandschaft.

Aus der feuchten und schweren Luft des Nebels in Asturias oder aus der reinen und aromatischen Atmosphäre in den unendlichen Ebenen von Castilla.

Aus dem abendlichen Hafen von Santander, wenn alles zu Lichtern und Reflexen wird, das Wasser und die Nacht.



Elbe 1, 2006, Öl auf Leinwand 100 x 120 cm



Belmonte 1, 2006, Öl auf Leinwand 30 x 40 cm

En camino

A la luz, donde más tiene que imponerse y en donde más se necesita, en la oscuridad, dedico el mayor interés en mi trabajo.

En La Habana por ejemplo es escasa debido a la restricción de la energía. Gran parte de las calles están oscuras, de vez en cuando una pálida farola, un hotel o un lúgubre balcón.

Tanto más misteriosas las sombras y tanto más anheladas las fuentes de luz.

En cambio alardea la luminosidad en abundancia por el día.

El sol claro y ardiente del mediodía paraliza la vida hasta que de repente cae el crepúsculo, trayendo el fresco y poblando de nuevo las calles y los portales.

La luz tiene que esforzarse a través de las nubes de gases de los viejos motores de gasóleo.

El húmedo aire vibra al compás de los alegres ritmos de salsa, que resuenan en la velada por todos los rincones.

Con la media luz del alba, que se refleja en la humeante bruma, se eleva un velo, que difumina los contornos.

En éstos acontecimientos encuentro motivos para mi pintura.

Y...

En la exuberancia de la naturaleza, en los fértiles paisajes decorados con fantásticas palmeras, en el variado colorido, densidad y opulencia del mundo tropical.

En el Madrid del amanecer con la sombría y caprichosa arquitectura bajo el inmenso cielo claro y seco de la meseta, todo reflejado en las calles mojadas por el regado nocturno para arrastrar el polvo y los gases.

En un Berlín de hoy con su polaridad entre tradición y aspiración, donde el callejeo y la contemplación en los barrios antiguos se mezclan tolerantemente con la prisa y el ajetreo de los transparentes y espaciosos, recientemente transformados lugares. Todo ello enmarcado siempre por el agua de algún lago, río, canal o charco.

En el profundo y saturado verde de los bosques modelo alemanes así como en la armonía y determinación del paisaje de cultura.

En el aire húmedo y pesado de la niebla en Asturias o en la nítida y aromática atmósfera en las interminables llanuras de Castilla.

En el puerto de Santander a la hora vespertina, cuando todo se vuelve luces y reflejos, el agua y la noche.



*Havfruen 1, 2007, Öl auf Leinwand 30 x 40 cm*



*Belmonte 2, 2007, Öl auf Leinwand 30 x 40 cm*



*Bremerhaven, 2007, Öl auf Leinwand 105 x 120 cm. Privatbesitz*



*Elbe, 2007, Öl auf Leinwand 100 x 120 cm*



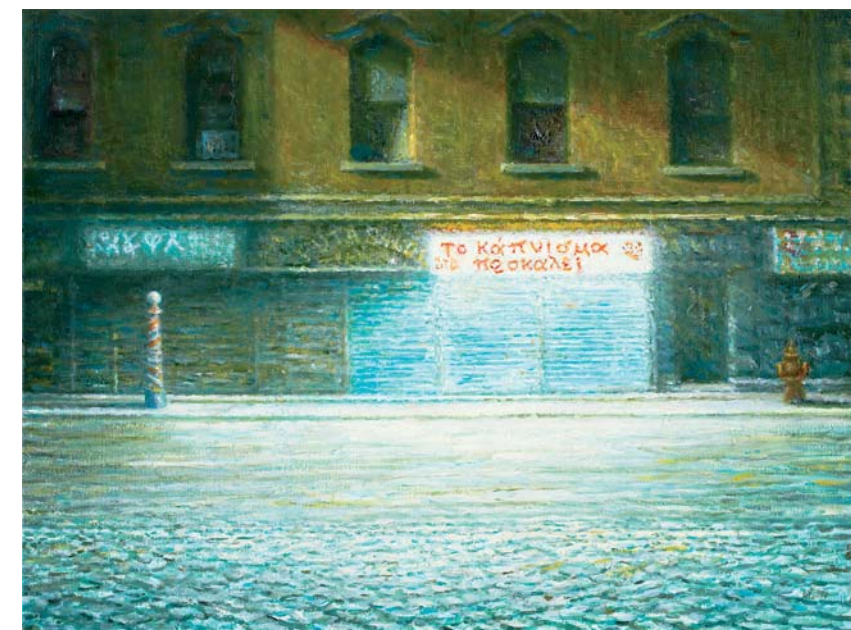
*Madrid (Plaza de Colón), 2006, Öl auf Leinwand, 30 x 40 cm*



*Eyes wide shut, 2007, Öl auf Leinwand 30 x 40 cm*



*Eyes wide shut (POTS), 2007, Öl auf Leinwand 30 x 40 cm*



*To kánvioua ... 2, 2006, Öl auf Leinwand 30 x 40 cm*



*Busbahnhof, 2007, Öl auf Leinwand 30 x 40 cm*



*Madrid (Calle de Alcalá 2), 2007, Öl auf Lw. 100 x 120 cm. Privatb.*



*Madrid (Gran Vía 1), 2006, Öl auf Leinwand 30 x 40 cm*



*Moscú 1, 2006, Öl auf Leinwand 30 x 40 cm*



*Madrid (Gran Vía 3), 2006, Öl auf Leinwand 30 x 40 cm*



*Madrid (Puerta del Sol), 2006, Öl auf Leinwand 30 x 40 cm*



*Berlin (Behala 3), 2007, Öl auf Leinwand 30 x 80*



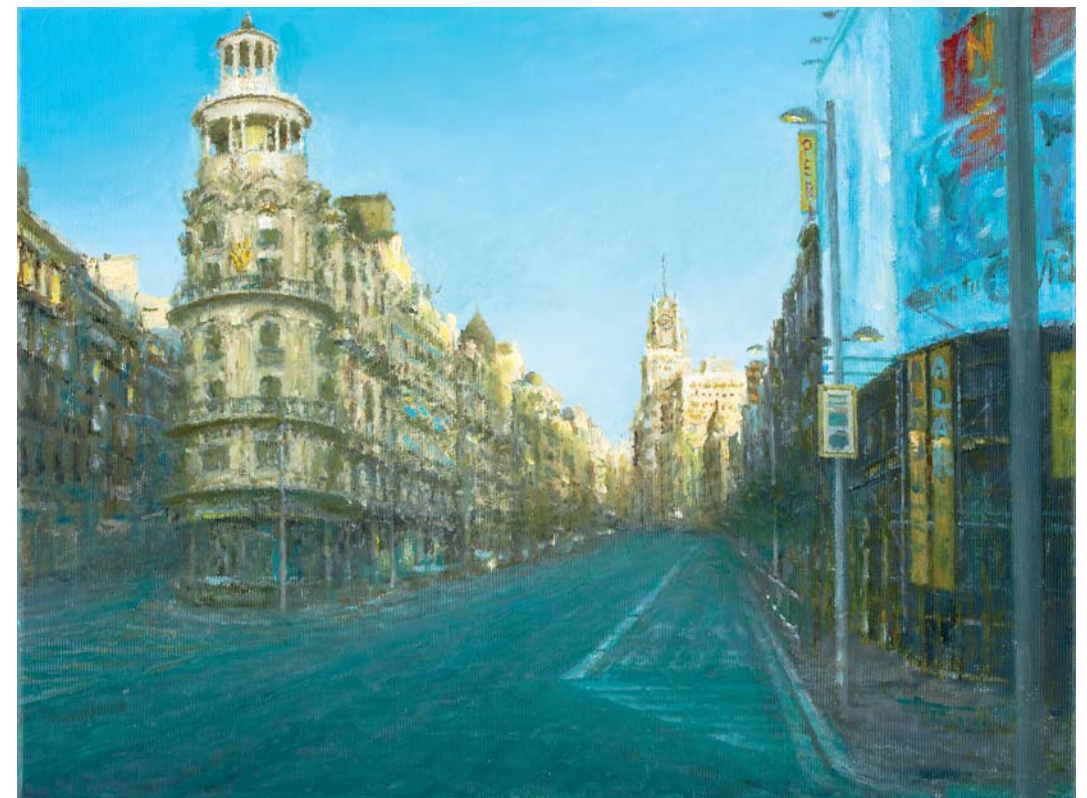
*Freiburg (Zürich), 2007, Öl auf Leinwand 30 x 40 cm*



*Madrid (Metropolis), 2006, Öl auf Leinwand 90 x 100 cm*

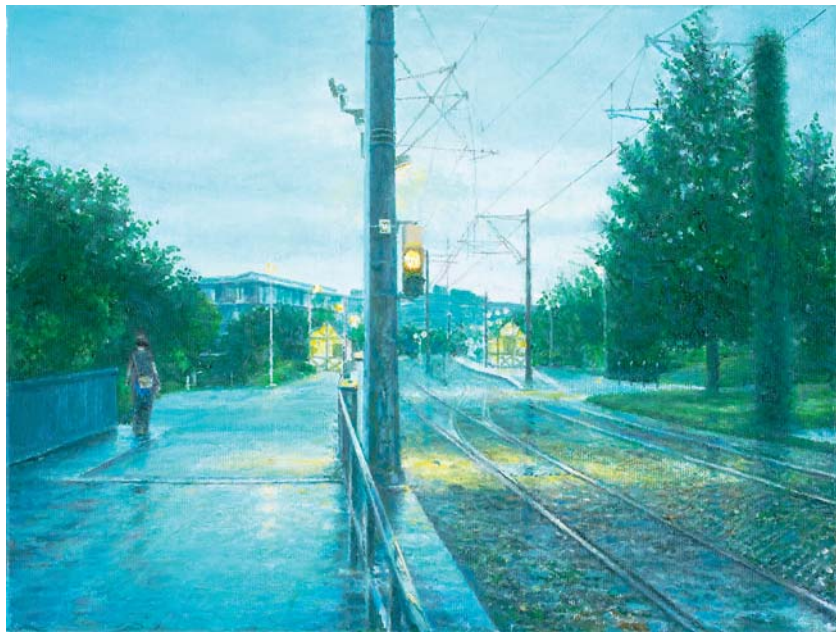


*Madrid (Paseo de Recoletos), 2006, Öl auf Leinwand, 30 x 40 cm*



*Madrid (Gran Vía 2), 2006, Öl auf Leinwand 30 x 40 cm*





*Runzmatten 1, 2006, Öl auf Leinwand 30 x 40 cm*



*Berlin (Hbf), 2007, Öl auf Leinwand 30 x 40 cm*



*Hamburg 2, 2006, Öl auf Leinwand 30 x 40 cm keim*



*Berlin (Behala 2), 2007, Öl auf Leinwand 30 x 40 cm*



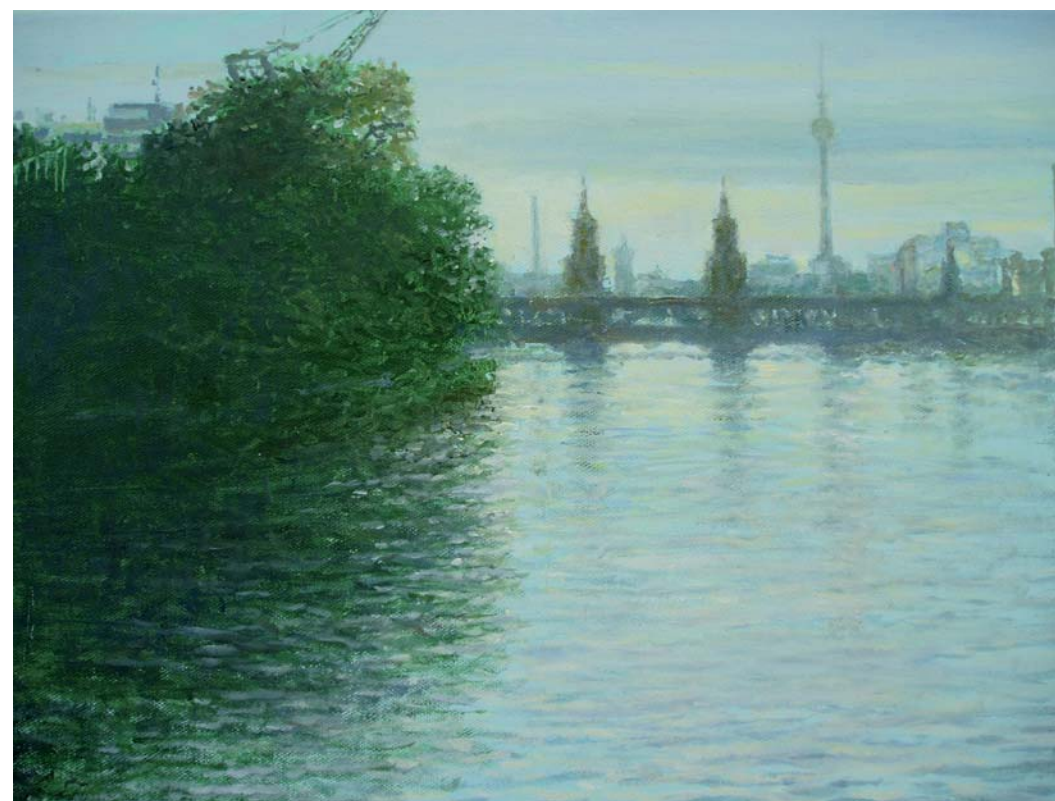
*Berlin (Schönhauser Allee), 2007, Öl auf Leinwand 30 x 40 cm*



*Berlin (Am Bode), 2007, Öl auf Leinwand 30 x 40 cm. Privatbesitz*



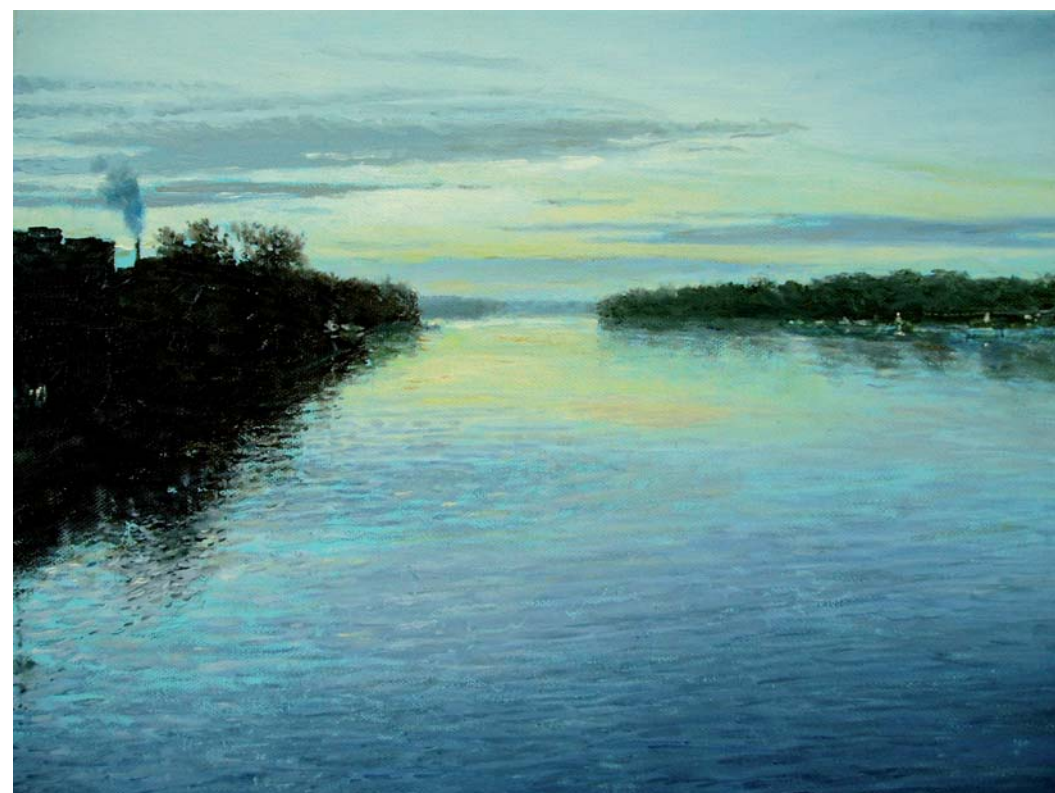
*Berlin (Behala 1), 2007, Öl auf Leinwand 30 x 40 cm*



*Berlin (Oberbaumbrücke), 2007, Öl auf Leinwand 30 x 40 cm. Privatbesitz*



*Berlin (Behala 4), 2007, Öl auf Leinwand 130 x 150 cm*



*Berlin (Tegelersee), 2007, Öl auf Leinwand 30 x 40 cm*



*Somió 2*, 2007, Öl auf Leinwand 110 x 130 cm



*Schönberg*, 2007, Öl auf Leinwand 30 x 40 cm



*Scheibenhardt*, 2007, Öl auf Leinwand 100 x 120 cm



*Castilla 2*, 2007, Öl auf Leinwand 30 x 40 cm



*Im Zinklern*, 2007, Öl auf Leinwand 80 x 130 cm



*Castilla 3*, 2007, Öl auf Leinwand 30 x 40 cm



Alte Kantine, 2007, Öl auf Leinwand 80 x 120 cm

### Celso Martínez Naves

- 1953 geboren in El Entrego / Asturien (Spanien)
- 1977-1983 Staatliche Akademie der Bildenden Künste Karlsruhe Außenstelle Freiburg: Malerei / Graphik bei Professor Peter Dreher  
Studium der Kunstgeschichte an den Universitäten Freiburg und Karlsruhe
- seit 1983 freischaffender Maler in Freiburg
- 1984 Stipendium der Kunststiftung Baden-Württemberg
- 1985/1986 Landesgraduiertenstipendium Baden-Württemberg
- 1987 Stipendium der Consejería de Cultura de Asturias
- seit 1988 Mitglied des Künstlerbundes Baden-Württemberg
- 2002 2. Kunstpreis der Sparkasse Karlsruhe
- 2007 Atelier der Kunststiftung Baden-Württemberg, Berlin

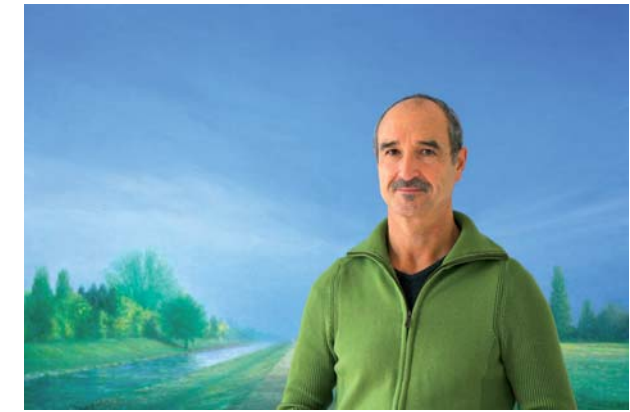
Umschlag: Madrid (Calle de Alcalá 3), 2007, Öl auf Leinwand 110 x 130 cm

### Einzelausstellungen (Auswahl)

- 2008 Galerie Keim, Stuttgart
- 2007 Künstlerkreis Ortenau, Offenburg
- 2006 Galerie Meier, Freiburg (K)  
Galerie Keim, Stuttgart (K)  
Galerie Wendelinskapelle, Marbach  
Kunstforum der Klinik für Tumorbiologie, Freiburg
- 2005 Galerie Fischer, Kelkheim  
Galerie Ars Nova, Lörrach
- 2004 Galerie COSUS, St. Georgen  
Kunstverein Bahlingen  
Kunstverein March  
Galerie BM, Karlsruhe
- 2003 Galerie Mehlwaage, Freiburg  
Galerie Keim, Stuttgart
- 2002 Galerie COSUS, St. Georgen  
Galerie die Drostei, Pinneberg  
Atelier Basler-Land-Str. 28 c, Freiburg (K)
- 2001 Galería Santiago Casar, Santander.(Spanien)  
Galerie Ka-Jo 246, Freiburg
- 1991 Galerie Ruppert, Landau (K)  
Galerie Roter Turm, Grünstadt
- 1998 Galerie Nielsen & Wüthrich, Thun (Schweiz)  
BASF-Galerie, Schwarzheide (K)
- 1996 Kunstverein Friedrichshafen  
Kunstverein Kirchzarten  
Kunstkabinett, Kirchheim / Teck  
Galerie Nielsen & Wüthrich, Thun (Schweiz)
- 1993 Morat - Institut für Kunst und Kunstwissenschaft,  
Freiburg
- 1991 Galerie Tullagasse, Breisach
- 1990 Galerie Ruppert, Hainfeld
- 1989 Galerie „Alte Wäscherei“, Offenburg
- 1988 Wanderausstellung in Asturias (Spanien) (K)
- 1987 Galerie Rombach-Scheuer, Staufen
- 1986 Kunststiftung Baden-Württemberg, Stuttgart (mit R. Schad)  
Kommunale Galerie, Emmendingen
- 1985 Herder Galerie, Freiburg  
Kunstkabinett, Kirchheim/ Teck
- 1982 Kunstverein Freiburg (mit Hamid Ghodrattmand)
- 1981 Galerie „drei 5“, Karlsruhe

### Impressum

Copyright: Celso Martínez Naves  
Layout: www.woehrle-marketing.de  
Druck: www.flyeralarm.com  
Auflage: 1.000 Exemplare  
01/2008



### Werke in öffentlichen Sammlungen

- Regierungspräsidium Freiburg
- Regierungspräsidium Karlsruhe
- Regierungspräsidium Tübingen
- Augustinermuseum, Freiburg
- Museum für Neue Kunst, Freiburg
- Hochbauamt Freiburg
- Oberfinanzdirektion Freiburg
- Hochbauamt Rottweil
- Ministerium für Wissenschaft und Kunst,  
Stuttgart
- Sparkasse Karlsruhe
- Caja de Ahorros de Asturias, Oviedo (E)
- Städtische Galerie im ZKM, Karlsruhe
- Morat - Institut für Kunst und  
Kunstwissenschaft, Freiburg
- Industrie- und Handelskammer, Freiburg

